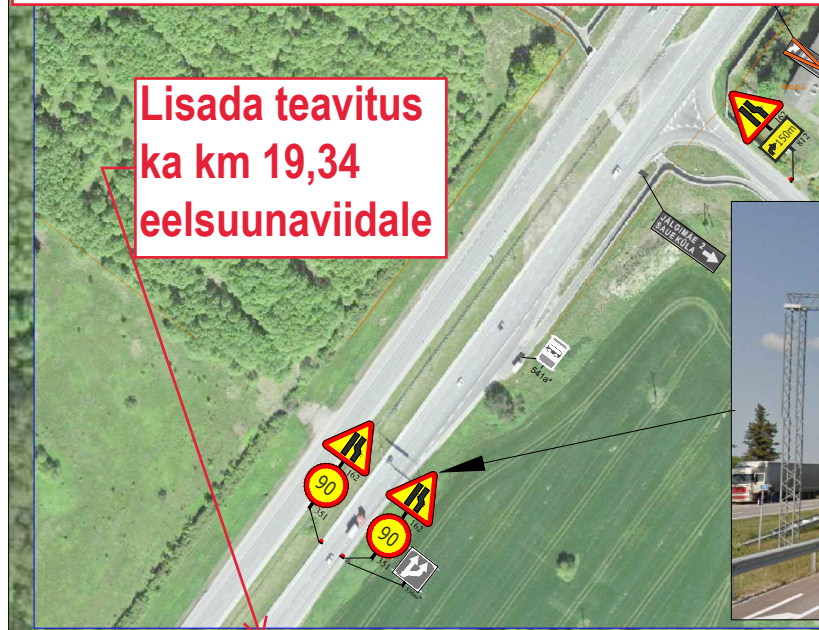
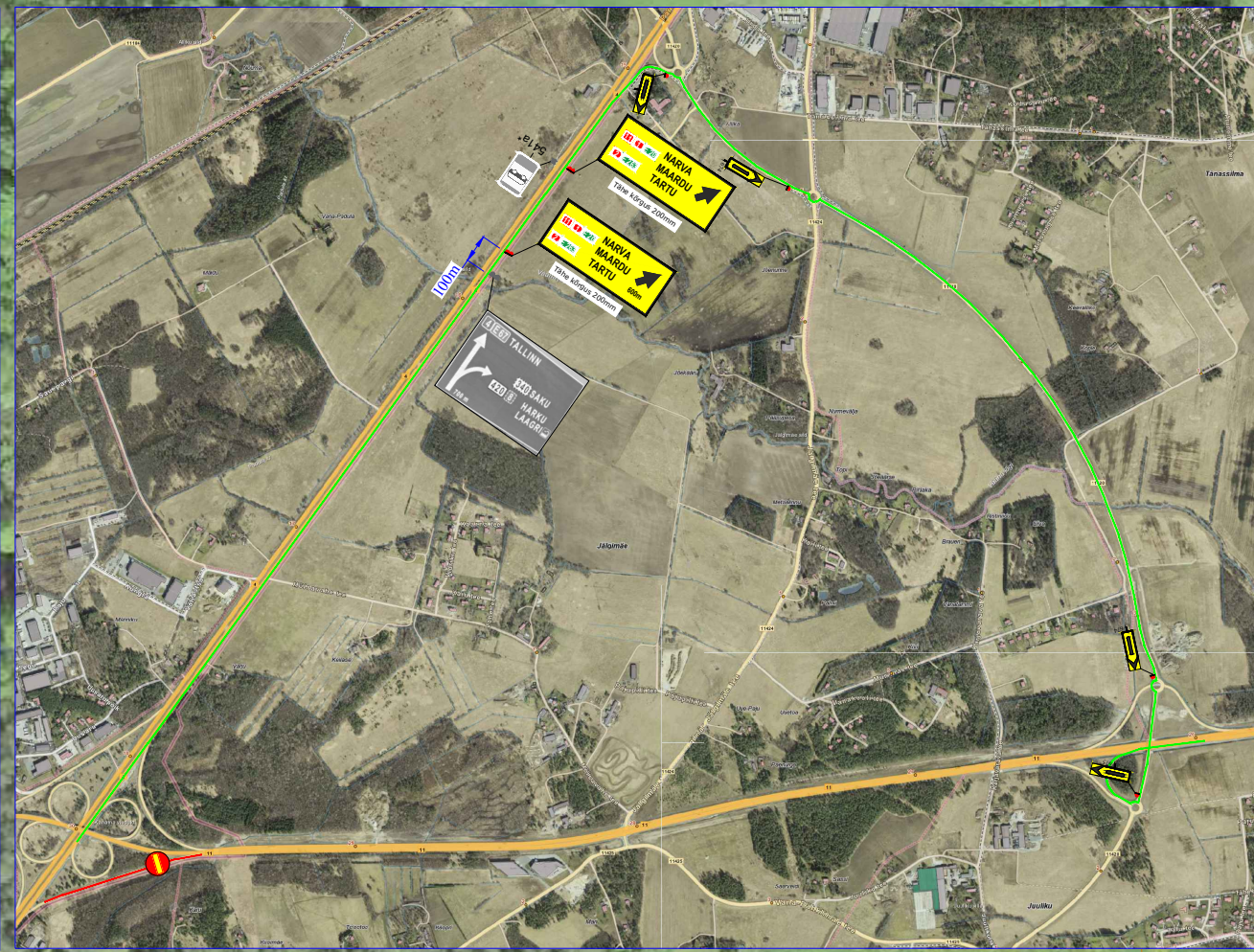
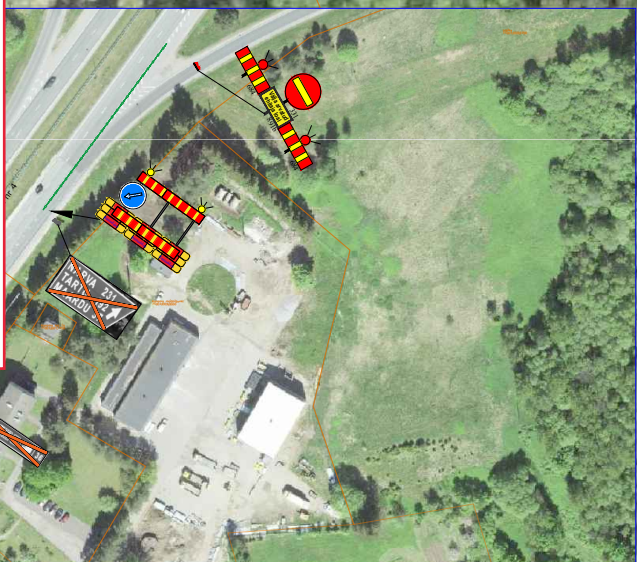


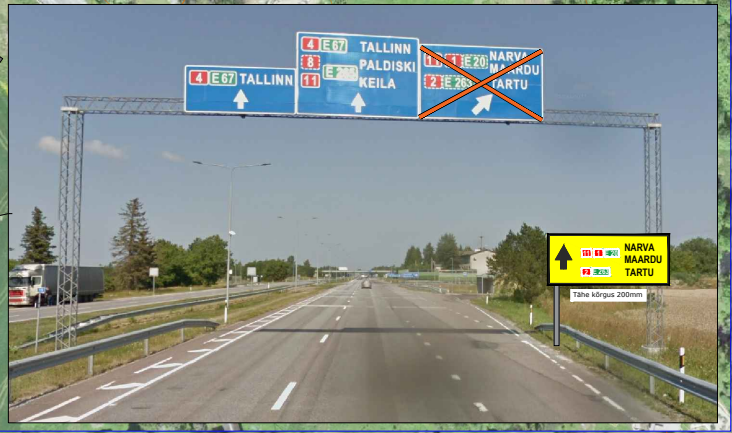
KOOSKÖLASTATUD
 Maanteehoiu teenistuse põhja teehoiu osakond
 Jaan Saia, Harju maakonna liikluskorraldaja
 18.08.2022. a reg. nr. 171989-29

Tingimustel:
 1. Liikluskorraldusvahendite paigaldamisel ja tööde teostamisel juhendada juhendist „Riigiteede ajutine liikluskorraldus“ MA 2018-009.
 2. Rambi 3531 (Kanama ühendustee 6) sulgemiseks vormistada sulgemisluba
 3. Pärast töömaa lõppu kehtestada kiiruspiirang vastavalt hetkel teel kehtivale lubatud suurimale kiirusele
 4. Vähemalt 48 tundi enne rambi sulgemist teavitada liikluspääsudest ja muudatustest Transpordiametit Tark Tee liikluspääsude iseteeninduskeskkonnas, millele pääseb ligi Transpordiameti e-teeninduse kaudu.

Käesolev joonis ei asenda tee sulgemisluba



Lisada teavitus ka km 19,34 eelsuunaviidale



Ramudden
 WORK ZONE SAFETY
 Ramudden OÜ, Reg. kood 12969700
 Artelli 16/18, Tallinn.
 Telefon: +372 622 9530 E-post: info@ramudden.ee

Projekti nimetus: Riigitee nr 11 Tallinna ringtee km 29,6-34,2 Kanama-Valingu 2+2 teelõigu ehitus	Kuupäev 17.08.2022
Objekti asukoht: Riigitee nr 11 Tallinn ringtee (km 29,6-34,2) Kanama-Valingu teelõik, Saue vald, Harjumaa	Töö nr. PLL210507-1
Joonise nimetus: Ajutine liikluskorraldus. 6. Kanama ühendustee sulgemine.	Joonise nr. 35

Tellija	AS TREV-2 Grupp, Alan Muruväli, +372 5335 9067
Cad proj.	A. Mängel, Tel: +372 5918 7100
Tegevusluba nr ELK000084 A. Voitka	

Märkused:

- T11 AKÖL: 12 010 (Sõiduaudod ja pakiaudod 87%, Veoaudod ja autobussid 2%, Autorongid 11%)

TINGMÄRGID:

- Töötsoon
- Ajutine liiklusmärk
- Ol.olev liiklusmärk
- Ajutine liiklusmärgi post
- Ol.oleva liiklusmärgi post
- Suletav teelõik
- Ümbersõit
- Päärdeaed
- CityGuard ajutine teepiire
- LM 686 sammuga 5m
- LM 686 sammuga 10m
- LM 686 sammuga 25m
- LM 686 sammuga 50m
- Massiivpiire